

Klammerkarten (Anoki Lesen 2B, Seite 18, 19)

Ich darf ganz viel **reisen**, von **einem** Ort zum **anderen** und **wieder zurück**. Dabei bin ich **immer** in der Luft. Ich **kümmere** mich **darum**, dass es den **Passagieren** im **Flugzeug** gut geht und **bringe ihnen Getränke** und **Essen**.

Ich bin eine ...



Lokführerin.

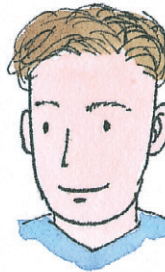
Matrosin.

Flugbegleiterin.



Ich bin oft weiß **gekleidet**. Den **ganzen Tag** **beobachte** ich die **Leute**, um im **Notfall** **eingreifen** zu **können**. **Manchmal** muss ich **Leben retten**. Ich kann sehr gut **schwimmen** und **stehe** am **Beckenrand**.

Ich bin ein ...



Profischwimmer.

Bademeister.

Arzt.



Ich **suche** **Geschichten**. Wenn ich **eine gefunden habe**, **fahre** ich hin, **unterhalte** mich mit den **Leuten** und **mache** **Fotos**. Aus diesen **Informationen** **schreibe** ich **einen Artikel**, den **später** ganz viele **Leute** in der **Zeitung** **lesen können**.

Ich bin eine ...



Schriftstellerin.

Märchenerzählerin.

Journalistin.



Ich bin den **ganzen Tag** **draußen**. Dabei **fahre** ich mit meinem **Fahrrad** oder **Auto** von **einem Haus** zum **anderen**. Ich **kenne** **jedes** Haus und **weiß**, wer wo **wohnt**. Ich **bringe** den **Menschen** **Nachrichten**.

Ich bin eine ...



Briefträgerin.

Hausmeisterin.

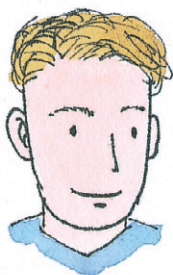
Pizzabotin.



Klammerkarten (Anoki Lesen 2B, Seite 18, 19)

Meine **Arbeitszeit** beginnt **mitten** in der Nacht. Dann **bereite** ich **viele verschiedene** Teige zu. Aus **ihnen** **mache** ich **Brötchen** und **Brote**. Um 6 Uhr **öffne** ich **meinen Laden**.

Ich bin ein ...



Koch.



Bäcker.

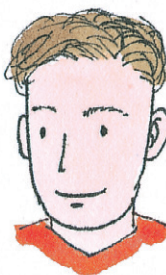


Verkäufer.



Ich **arbeite** viel mit der Schere. **Dabei habe** ich den **ganzen** Tag mit **Menschen** zu tun. Sie **kommen** zu mir und wir **überlegen**, wie sie noch **schöner** **aussehen können**. Dann **wasche** ich **ihre Haare** und **schneide** sie. **Manchmal färbe** ich sie auch.

Ich bin ein ...



Kosmetiker.



Schneider.



Frisör.

