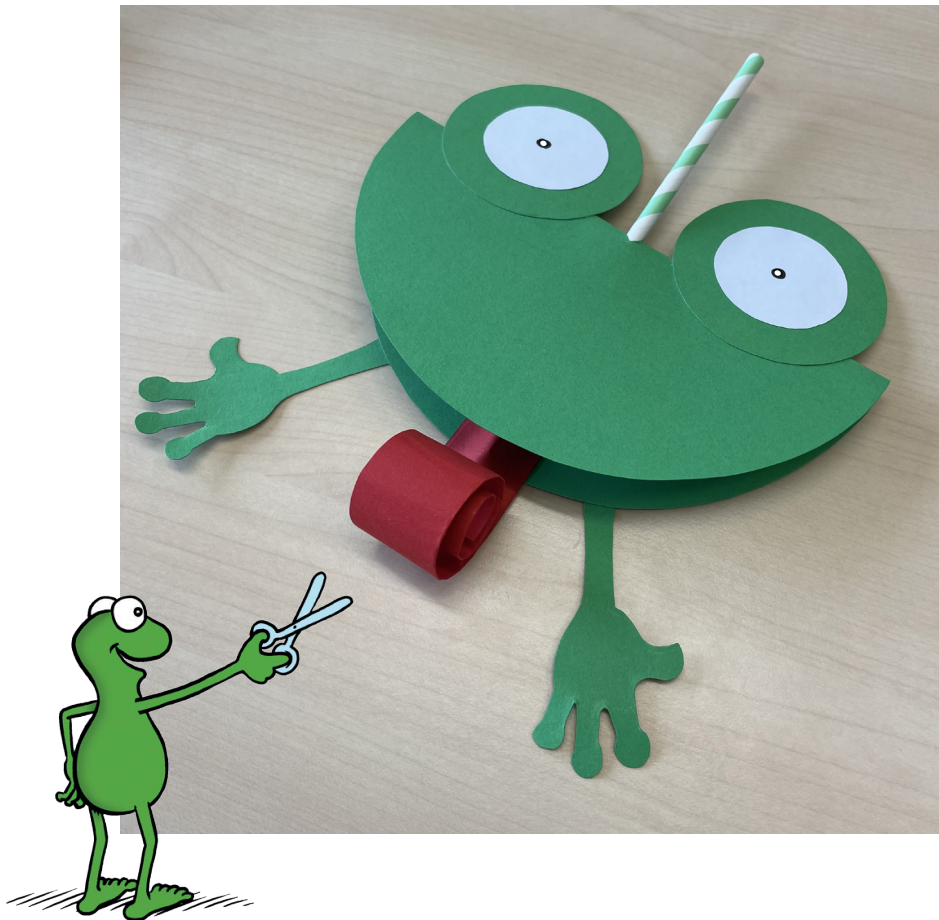



Bastelanleitung für die Leitfigur „Mini“ von MiniMax



Hinweis für Lehrkräfte:


Für diese Bastelanleitung kann man einige Vorbereitungen treffen, um eine reibungslose Bastelarbeits für den Unterricht zu ermöglichen. Hierzu befinden sich auf den nächsten Seiten einige Vorlagen, um vorab Schablonen zu erstellen. So können die Kinder die Bastelteile leicht auf das Buntpapier übertragen. Je nach Klassen- bzw. Gruppengröße empfiehlt es sich, mehrere Sätze Schablonen anzufertigen.



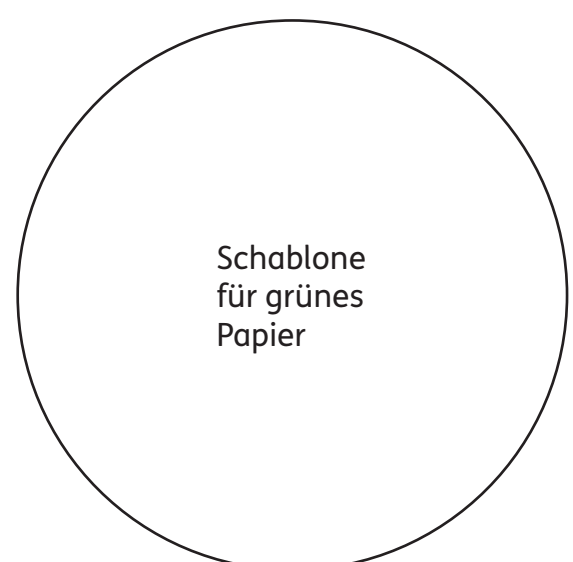
Schablone
für grünes
Papier



Schablone
für grünes
Papier



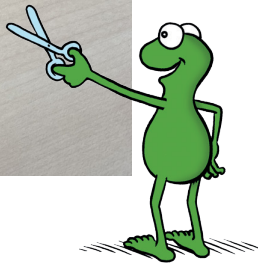
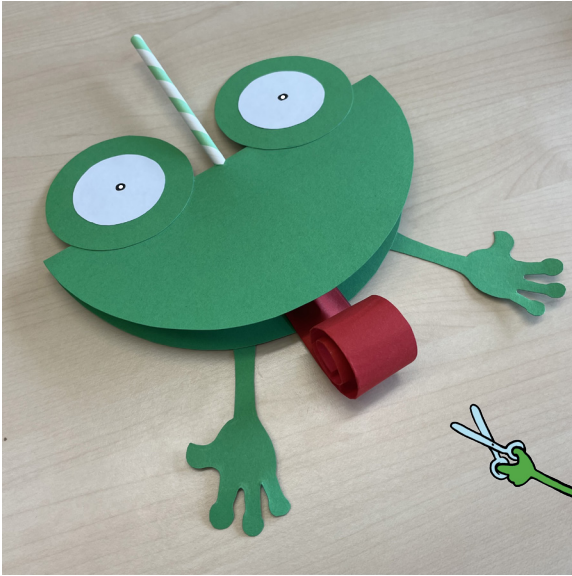
Schablone
für weißes
Papier



Schablone
für grünes
Papier

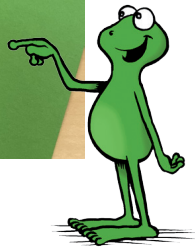
Schablone
für rotes
Papier

Bastelanleitung für die Leitfigur „Mini“ von MiniMax



Das brauche ich:

- Schablonen
- rotes Papier (mögl. nicht so dick)
- grünes Papier
- weißes Papier
- Klebestift
- Schere
- schwarzer Filzstift
- Klebeband
- Trinkhalm





Schritt 1

Bereite mithilfe der Schablonen alle Teile in der richtigen Farbe vor.



Schritt 2

Falte den größten grünen Kreis in der Mitte.



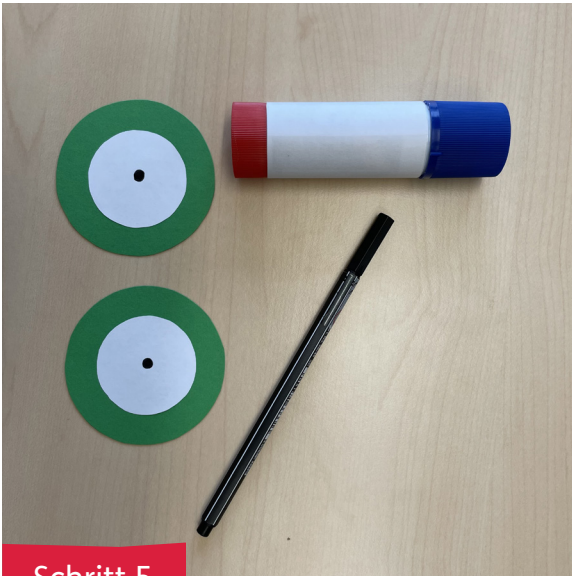
Schritt 3

Zeichne in der Mitte des Kreises ein Dreieck, welches du im Anschluss ausschneidest. Das Loch muss so groß sein, dass der Trinkhalm später durchpasst.



Schritt 4

Wenn du den Kreis aufklappst, ist nun ein Viereck zu sehen. Teste jetzt schon, ob das Loch groß genug für den Trinkhalm ist.



Schritt 5

Bastele die Augen, indem du die kleineren weißen Kreise auf die grünen Kreise klebst. Male zusätzlich zwei Punkte für die Pupillen in die Mitte.



Schritt 6

Klebe die Augen an den Kopf des Frosches. Beachte dabei, nur die Stellen mit Leim zu bestreichen, die dafür notwendig sind.



Schritt 7

Bereite nun die Zunge vor. Lege den Trinkhalm mit dem Anfang auf das Papier. Bestreiche die Stellen mit Leim, die auf dem Bild markiert sind.



Schritt 8

Falte das Papier in der Mitte und klebe es zusammen. Achte darauf, dass die Kanten gut zusammenkleben, damit diese luftdicht verschlossen sind.



Schritt 9

Rolle nun die Zunge ein und puste probeweise in den Trinkhalm. Wenn sich das Papier aufrollt, ist alles gut miteinander verklebt.



Schritt 10

Klebe die Arme an der Rückseite des Kopfes an.



Schritt 11

Stecke den Trinkhalm mit Zunge durch das Loch. Es muss so platziert werden, dass die Zunge noch zu sehen ist. Schau dir dazu das nächste Bild an. Fixiere es nun mit Klebeband.



Schritt 12

Fertig ist Mini!