

## UNTERRICHTEN mit COOLLAMA

Das coole Lama erklärt Rechenstrategien und trainiert sie mit humorvollen und vielfältigen Aufgabenkonzepten. So werden spielerisch mathematische Grundlagen gefestigt.

Über 250 Online-Rechenspiele und viele Mathe- und Deutschrätsel ergänzen das Print-Portfolio und stehen kostenlos und ohne Werbung zur Verfügung.



# MITTWOCHSPAKETE

VON COOLLAMA:

MATHE UNTERRICHTEN MIT SPASSFAKTOR

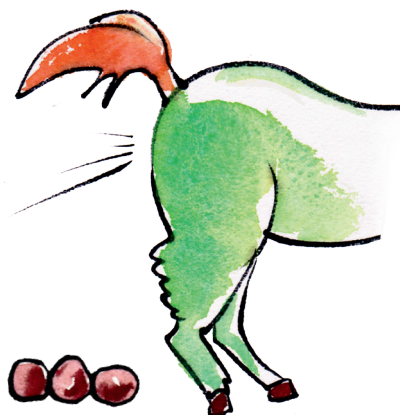


## PAKET 2:

DEUTSCHRÄTSEL  
UND VORLAGEN ZU  
MAL-, SPASS- UND  
BEWEGUNGSPAUSEN

KLASSE 4

In jedem Kötterhaufen versteckt sich ein Wort rund um die Schule. Findest du es?



\_\_\_\_\_



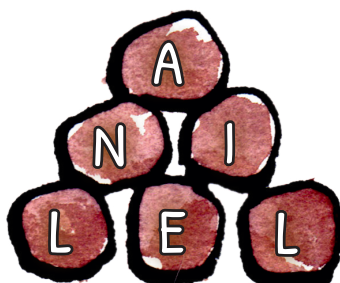
\_\_\_\_\_



\_\_\_\_\_



\_\_\_\_\_



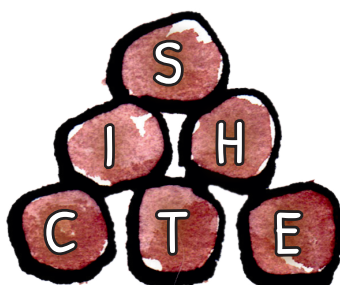
\_\_\_\_\_



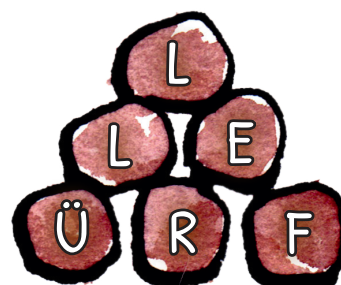
\_\_\_\_\_



\_\_\_\_\_

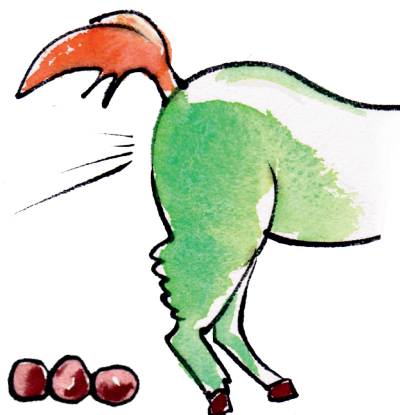


\_\_\_\_\_



\_\_\_\_\_

In jedem Köttelehaufen versteckt sich ein Wort rund um die Schule. Findest du es?



PAPIER



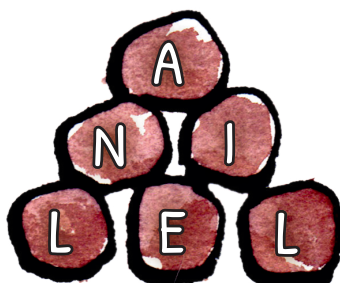
ORDNER



KLASSE



RANZEN



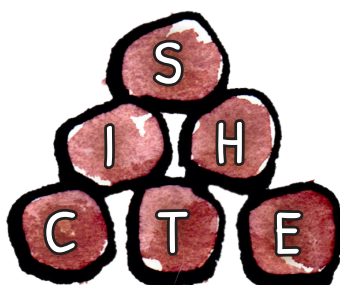
LINEAL



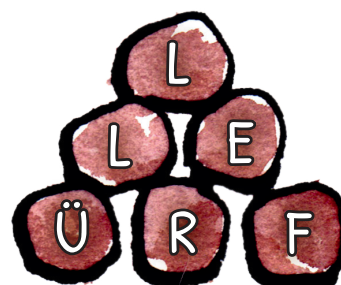
ZAHLEN



FÄCHER



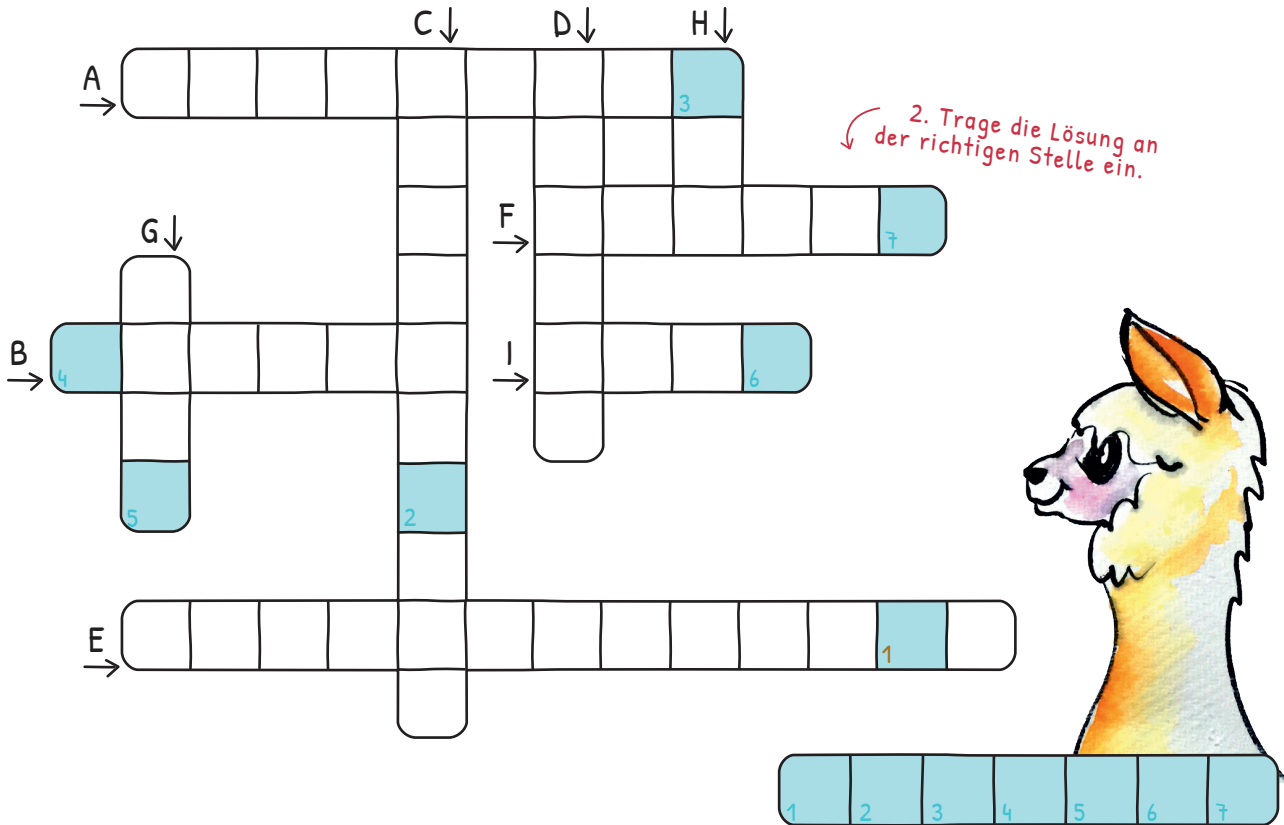
TISCHE



FÜLLER

Wohin fährt COOLLAMA am Wochenende?

Löse das Kreuzworträtsel und finde es heraus.



1. Löse die Fragen.

3. Sammle die Buchstaben für das Lösungswort.

- A) Die ... ruft man, wenn es brennt.
- B) ... heißt der dickste Finger.
- C) Eine farbige Erscheinung am Himmel ist ein ...
- D) Eine ... stiehlt gerne glitzernde Sachen.
- E) Von der Raupe zum ...
- F) In diesem Gebäude wird gelernt.
- G) Eine ... wird von der Katze gejagt.
- H) Das ... ist ein Waldtier.
- I) Der Planet, auf dem wir leben, heißt ...



Wohin fährt COOLLAMA am Wochenende?

Löse das Kreuzworträtsel und finde es heraus.

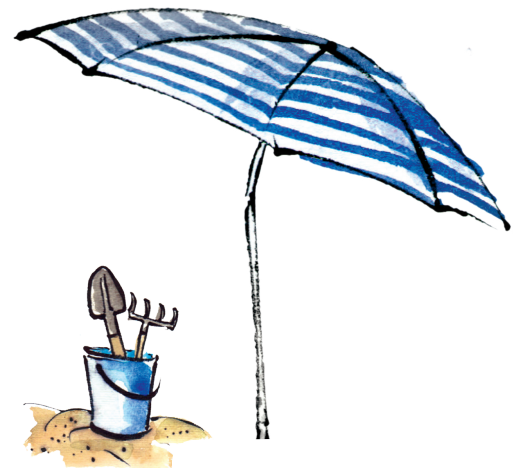
1. Löse die Fragen.

2. Trage die Lösung an der richtigen Stelle ein.

3. Sammle die Buchstaben für das Lösungswort.

**N O R D S E E**

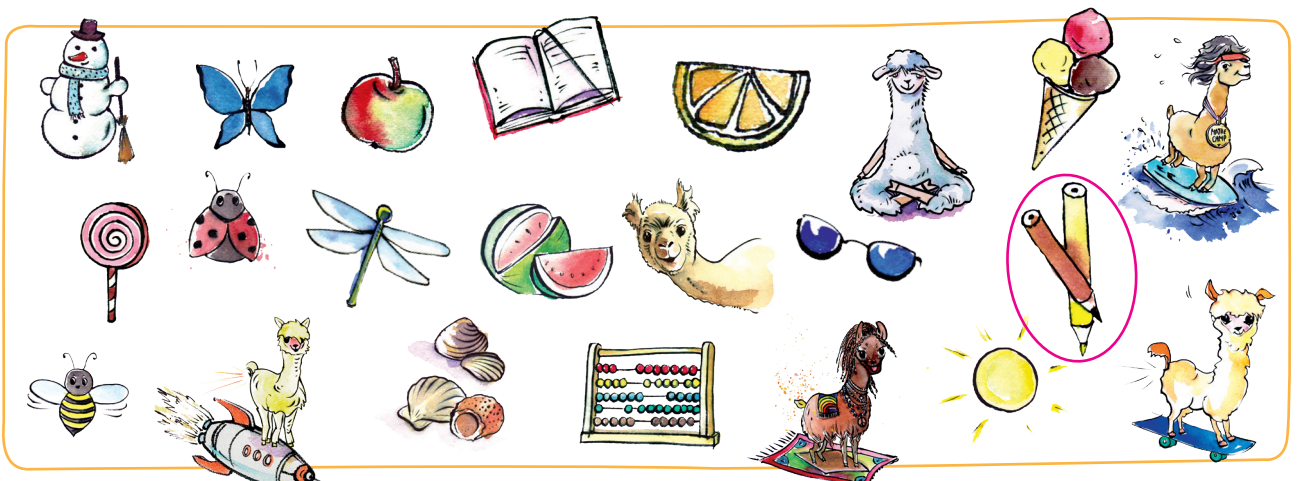
- A) Die ... ruft man, wenn es brennt.
- B) ... heißt der dickste Finger.
- C) Eine farbige Erscheinung am Himmel ist ein ...
- D) Eine ... stiehlt gerne glitzernde Sachen.
- E) Von der Raupe zum ...
- F) In diesem Gebäude wird gelernt.
- G) Eine ... wird von der Katze gejagt.
- H) Das ... ist ein Waldtier.
- I) Der Planet, auf dem wir leben, heißt ...



In jedem Kasten gibt es ein Ding, das es in den beiden anderen Kästen nicht gibt. Finde die drei Dinge und umkreise sie.

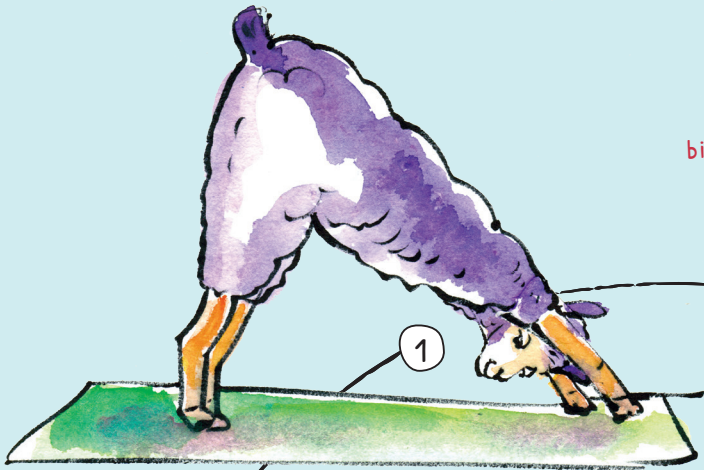


In jedem Kasten gibt es ein Ding, das es in den beiden anderen Kästen nicht gibt. Finde die drei Dinge und umkreise sie.



YOGA MIT

# COOLLAMA<sup>®</sup>



das HERABSCHAUENDE LAMA



Yogi Lama,  
biegsamer und geduldiger  
Yogaguru

Hallo und Namaste!

Nach all der Lernerei ist Yoga jetzt  
genau das Richtige für dich.

Mache einmal die drei Figuren nach.  
Macht das nicht Spaß?

Ooom. Dein Yogi Lama



der BAUM  
erst links, dann rechts

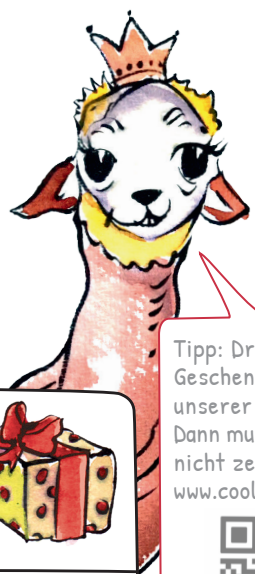


das DREIECK  
erst links, dann rechts



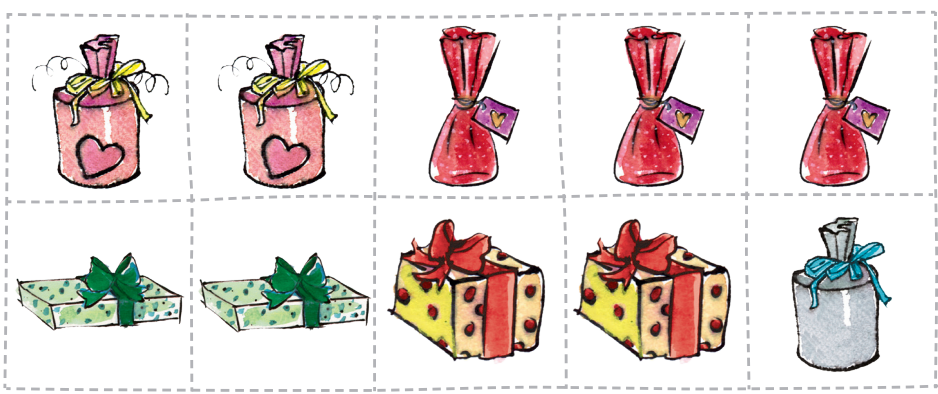
# LAMA-GEBURTSTAG

In jeder Zeile (→), Spalte (↓) und Diagonale (↘ und ↙) gibt es jedes Geschenk einmal.  
 Schneide die Geschenke unten aus und lege sie passend auf.



Tipp: Drucke dir die Geschenke-Teile auf unserer Webseite aus. Dann musst du die Seite nicht zerschneiden.  
[www.coollama.de/p37](http://www.coollama.de/p37)



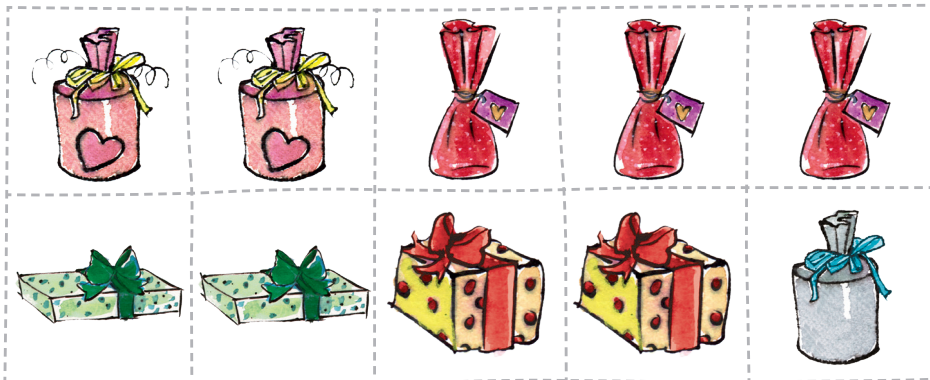
auf den Linien ausschneiden ✂



In jeder Zeile (→), Spalte (↓) und Diagonale (↘ und ↙) gibt es jedes Geschenk einmal. Schneide die Geschenke unten aus und lege sie passend auf.



Tipp: Drucke dir die Geschenke-Teile auf unserer Webseite aus. Dann musst du die Seite nicht zerschneiden.  
[www.coollama.de/p37](http://www.coollama.de/p37)

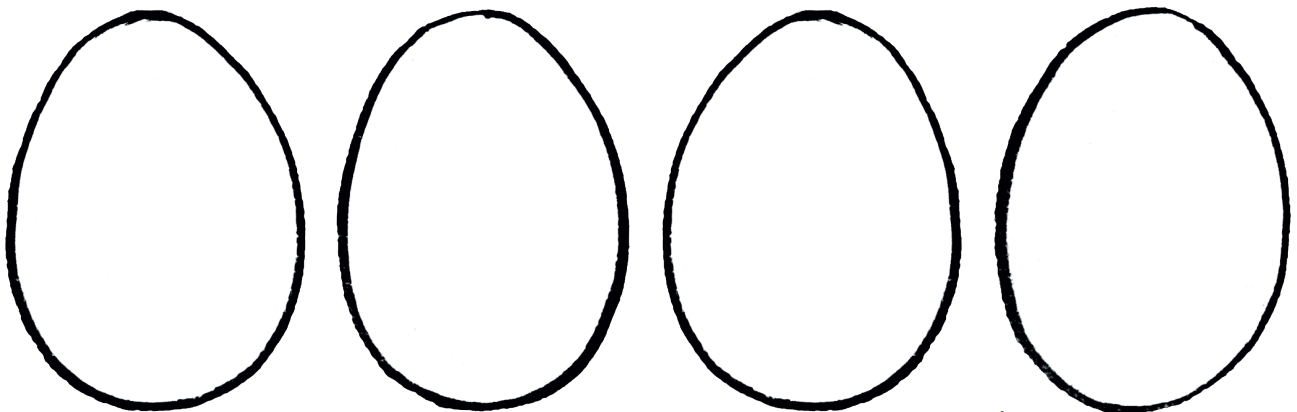



auf den Linien ausschneiden ✂



Lama Lorenz hilft beim Eierfärben. Dabei ist es ganz schön schusselig und bringt alle Auftragskarten mit Farb- und Musterwünschen durcheinander.

Kannst du ihm helfen, die Eier richtig anzumalen?



Ganz links ist das gelbe Ei.

Das blaue Ei hat keine Punkte.

Neben dem gelben Ei liegt das Ei mit den roten Streifen.

Das Ei mit den lilafarbenen Punkten ist ganz rechts.

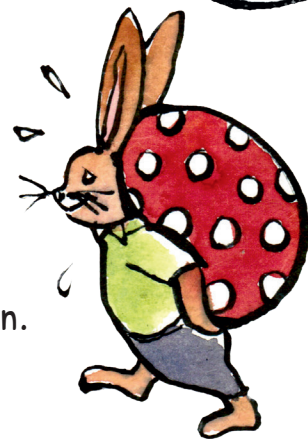
Zwischen dem gelben und dem hellblauen Ei befindet sich das rosafarbene Ei.

Das Ei mit den grünen Punkten ist am weitesten entfernt von dem Ei, das lila Punkte trägt.

Links neben dem orangefarbenen Zickzackmuster ist das Ei mit den roten Streifen.

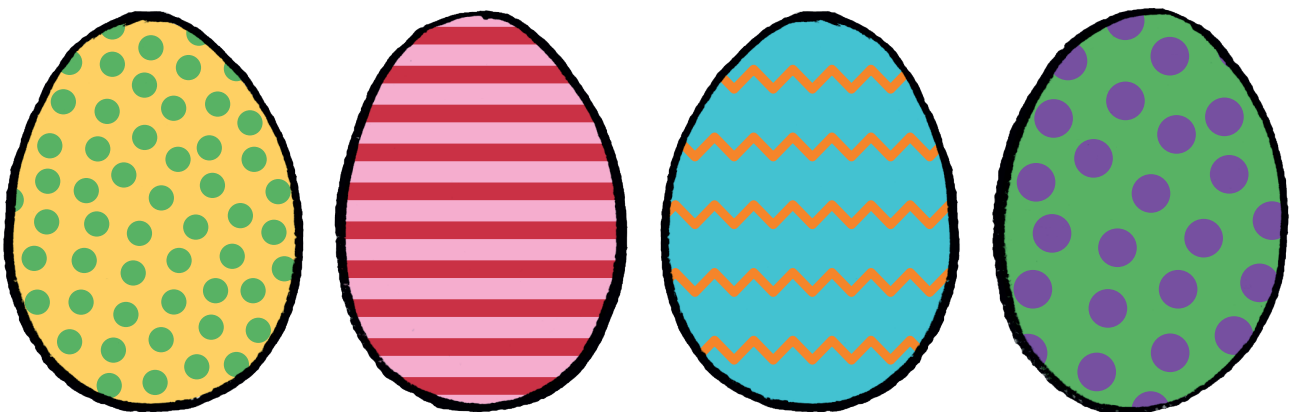
Das orangefarbene Zickzackmuster auf dem Ei passt gut zum hellblauen Untergrund.

Das Ei mit den lilafarbenen Punkten hat die gleiche Farbe wie die Punkte auf dem linken Ei.



Lama Lorenz hilft beim Eierfärben. Dabei ist es ganz schön schusselig und bringt alle Auftragskarten mit Farb- und Musterwünschen durcheinander.

Kannst du ihm helfen, die Eier richtig anzumalen?



Ganz links ist das gelbe Ei.

Das blaue Ei hat keine Punkte.

Neben dem gelben Ei liegt das Ei mit den roten Streifen.

Das Ei mit den lilafarbenen Punkten ist ganz rechts.

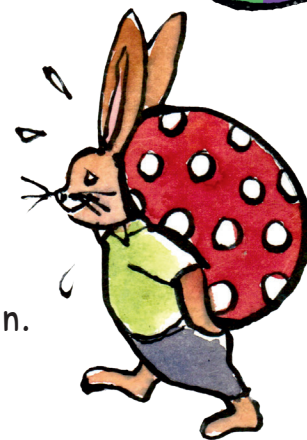
Zwischen dem gelben und dem hellblauen Ei befindet sich das rosafarbene Ei.

Das Ei mit den grünen Punkten ist am weitesten entfernt von dem Ei, das lila Punkte trägt.

Links neben dem orangefarbenen Zickzackmuster ist das Ei mit den roten Streifen.

Das orangefarbene Zickzackmuster auf dem Ei passt gut zum hellblauen Untergrund.

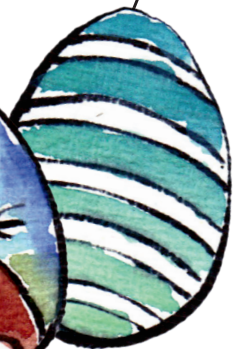
Das Ei mit den lilafarbenen Punkten hat die gleiche Farbe wie die Punkte auf dem linken Ei.



Findest du den versteckten Osterreim?



J H K L X R A  
 A N G S T H L X Y  
 P R E N T H A S E Ö W  
 I P F E F F E R N A S E Q  
 I L T M O R G E N K L Ö I Z U  
 Z I I D E R Y W O O I H T B L  
 O S T E R M W U W M I Ü W I D  
 U I Z H R A H E M T S M T  
 J U T B K Z U T W E U  
 O S H A S E ! M W  
 W P U P S M I

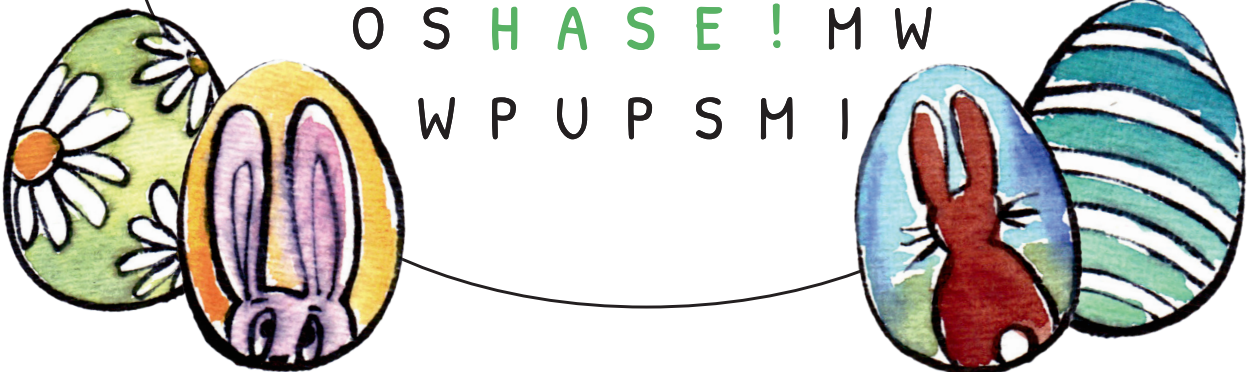


Lösung: \_\_\_\_\_  
 \_\_\_\_\_

Findest du den versteckten Osterreim?



J H K L X R A  
 A N G S T H L X Y  
 P R E N T H A S E Ö W  
 I P F E F F E R N A S E Q  
 I L T M O R G E N K L Ö I Z U  
 Z I I D E R Y W O O I H T B L  
 O S T E R M W U W M I Ü W I D  
 U I Z H R A H E M T S M T  
 J U T B K Z U T W E U  
 O S H A S E ! M W  
 W P U P S M I

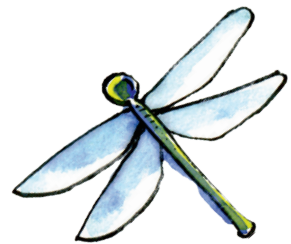


Lösung: ANGSTHASE, PFEFFERNASE,  
MORGEN KOMMT DER OSTERHASE!

Lama Fun Facts: **richtig** oder **falsch**? Kreise jeweils den Buchstaben in der passenden Farbe ein.



- 1) Lamas können bis zu 150 Kilogramm schwer werden. L K
- 2) Meist sind die Männchen etwas größer als die Weibchen. O A
- 3) Mit der Wolle von Lamas kann man einen Pulli stricken. M P
- 4) Lamas werden manchmal auch als Lasttier genutzt. A E
- 5) Wird einem Lama seine Last zu schwer, pupst es ganz laut! M L
- 6) Ein Lama ist mit fünf bis sechs Jahren erwachsen. A I
- 7) Lamas sind sehr laute Tiere! P E
- 8) Die Kacka von Lamas wird manchmal genutzt, um ein Feuer zu machen! B Ö
- 9) Lamas werden 15 bis 20 Jahre alt. E L



LÖSUNGSWORT: \_\_\_\_\_



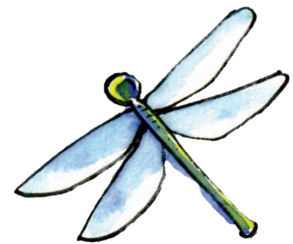
Dreh die Seite um und werde ein Lama-Profi!

- 1) Richtig! Lamas werden ca. 120-150 Kilogramm schwer: ungefähr sechsmal schwerer als du.
- 2) Falsch! Tatsächlich sind die Weibchen immer etwas größer als ihre männlichen Artgenossen.
- 3) Richtig! Vor allem die Weibchen werden geschoren und liefern kostbare Wolle.
- 4) Richtig! In unzugänglichen Gegenden in Südamerika schleppen nicht Esel, sondern Lamas das Gepäck auf ihrem Rücken.
- 5) Falsch! Pupsen tut es vielleicht auch, insbesondere aber legt sich das Lama hin und steht erst wieder auf, wenn das Gewicht seiner Last verringert wurde.
- 6) Falsch! Ein Lama ist bereits mit zwei bis drei Jahren erwachsen und kann dann auch schon eigene Lamakinder bekommen!
- 7) Falsch! Lamas sind vergleichsweise leise Tiere. Sie geben meist nur eine Art Wiehern von sich, wenn sie ihre Herde vor einer Gefahr warnen wollen.
- 8) Richtig! Die Lamas kötteln immer an die gleichen Stellen. So entstehen große Hauten, die mit der Zeit trocknen und von den Indios dann als Brennmaterial genutzt werden.
- 9) Richtig!

Lama Fun Facts: **richtig** oder **falsch**? Kreise jeweils den Buchstaben in der passenden Farbe ein.



- 1) Lamas können bis zu 150 Kilogramm schwer werden. L
- 2) Meist sind die Männchen etwas größer als die Weibchen.   A
- 3) Mit der Wolle von Lamas kann man einen Pulli stricken. M
- 4) Lamas werden manchmal auch als Lasttier genutzt. A
- 5) Wird einem Lama seine Last zu schwer, pupst es ganz laut!   L
- 6) Ein Lama ist mit fünf bis sechs Jahren erwachsen.   I
- 7) Lamas sind sehr laute Tiere!   E
- 8) Die Kacka von Lamas wird manchmal genutzt, um ein Feuer zu machen! B
- 9) Lamas werden 15 bis 20 Jahre alt. E



LÖSUNGSWORT: L A M A L I E B E



Dreh die Seite um und werde ein Lama-Profi!

- 1) Richtig! Lamas werden ca. 120-150 Kilogramm schwer: ungefähr sechsmal schwerer als du.
- 2) Falsch! Tatsächlich sind die Weibchen immer etwas größer als ihre männlichen Artgenossen.
- 3) Richtig! Vor allem die Weibchen werden geschoren und liefern kostbare Wolle.
- 4) Richtig! In unzugänglichen Gegenden in Südamerika schleppen nicht Esel, sondern Lamas das Gepäck auf ihrem Rücken.
- 5) Falsch! Pupsen tut es vielleicht auch, insbesondere aber legt sich das Lama hin und steht erst wieder auf, wenn das Gewicht seiner Last verringert wurde.
- 6) Falsch! Ein Lama ist bereits mit zwei bis drei Jahren erwachsen und kann dann auch schon eigene Lamakinder bekommen!
- 7) Falsch! Lamas sind vergleichsweise leise Tiere. Sie geben meist nur eine Art Wiehern von sich, wenn sie ihre Herde vor einer Gefahr warnen wollen.
- 8) Richtig! Die Lamas kötteln immer an die gleichen Stellen. So entstehen große Hauten, die mit der Zeit trocknen und von den Indios dann als Brennmaterial genutzt werden.
- 9) Richtig!





Ganz schön eng auf der Weide!  
Wer schafft es, zuerst drei  
eigene Lamas nebeneinander  
zu platzieren?




Beide Spieler erhalten je drei Lamas, die sie  
abwechselnd auf die Felder setzen. Danach  
wird so lange von Feld zu Feld gezogen, bis  
einer von Euch eine Dreierreihe erreicht hat  
und **Li La Lama** rufen kann.

Eine andere Spielvariante geht so: beide  
Spieler erhalten je fünf Lamas und setzen  
abwechselnd – ohne dass hinterher geschoben  
werden kann – bis einer seine  
Dreierreihe zustande gebracht  
hat. Klappt das nicht, geht  
das Spiel unentschieden  
aus. Dann könnt ihr auf  
dem 2. Feld ein neues Spiel  
starten.



Ganz schön eng auf der Weide!  
Wer schafft es, zuerst drei  
eigene Lamas nebeneinander  
zu platzieren?




Beide Spieler erhalten je drei Lamas, die sie  
abwechselnd auf die Felder setzen. Danach  
wird so lange von Feld zu Feld gezogen, bis  
einer von Euch eine Dreierreihe erreicht hat  
und **Li La Lama** rufen kann.

Eine andere Spielvariante geht so: beide  
Spieler erhalten je fünf Lamas und setzen  
abwechselnd – ohne dass hinterher geschoben  
werden kann – bis einer seine  
Dreierreihe zustande gebracht  
hat. Klappt das nicht, geht  
das Spiel unentschieden  
aus. Dann könnt ihr auf  
dem 2. Feld ein neues Spiel  
starten.



STADT	LAND	FLUSS	NAME	TIER	BERUF	PUNKTE

Gesamtpunktzahl:

Jeder Spieler legt einen Spielbogen und einen Stift vor sich. Ein Teilnehmer geht in Gedanken das ABC durch. Ruft der Spieler rechts neben ihm **STOPP**, nennt er den Buchstaben, bei dem er gerade angelangt ist. Das ist der Buchstabe für diese Spielrunde. Wurde der Buchstabe schon gespielt, gilt der im Alphabet folgende und noch nicht gespielte Buchstabe. Auf **LOS** geht's los! Jeder Spieler schreibt so schnell wie möglich zu jeder Kategorie einen Begriff mit dem passenden Start-Buchstaben in seinen Spielbogen. Der Teilnehmer, der als erster die ganze Zeile ausgefüllt hat, beendet die Spielrunde mit **STOPP!** Dann werden die Punkte verteilt:

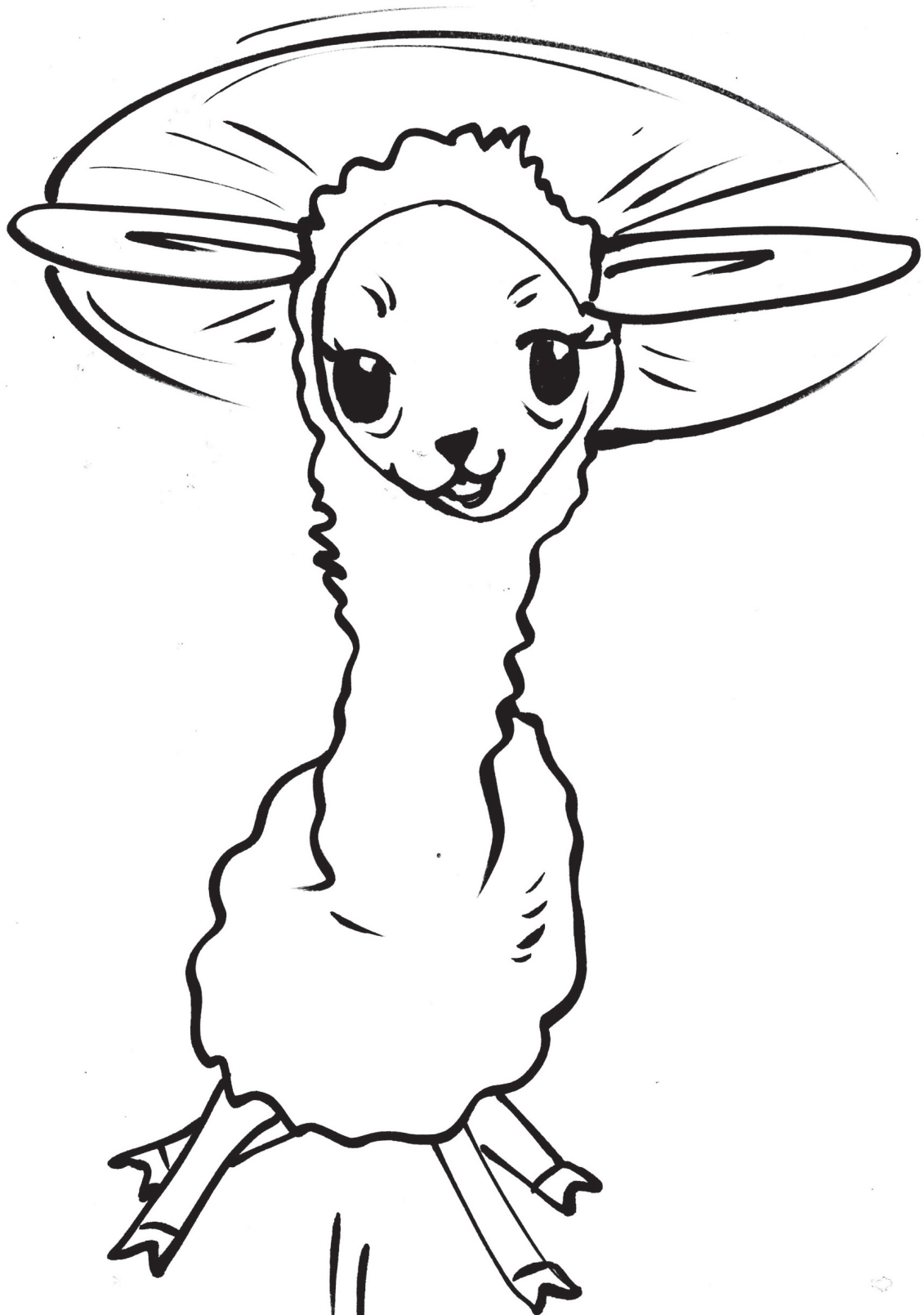
- 1 Punkt, wenn mehrere Spieler die gleiche Lösung haben.
- 2 Punkte, wenn der Spieler als einziger die Lösung hat.

Zählt die Punkte zusammen. Wer am Ende des Spiels die meisten Punkte hat, hat gewonnen.



STADT  
LAND  
LAMA

Lama-Level:



**COOL<sup>®</sup>  
LAMA**

**LASS DEIN LAMA FLIEGEN UND  
FALTE AUS DEM BLATT EINEN FLIEGER**